



「なかよく雨やどり」G
カラーインクならではの瑞々しい透明感をさらに引き立てる、緑の濃淡が印象的な一作です。

永田 萌 版画作品のご案内

Giclee d'art

最新のデジタル技術を用いて、カラーインクの透明感、美しいグラデーション、そして筆使いまでも忠実に再現した複製画<ジクレダール>。
原画は既に褪色が進んで外部展示ができない作品も含まれており、代表作と言われるものから複製を始めました。
原画と同じサイズのもの、展示会仕様のフレームに額装してお届けします。
原画展でご覧いただいている名作をどうぞ身近でお楽しみください。

◇ ジクレダール Giclee d'art ◇

永田 萌が使用している画材は、カラーインクです。鮮やかな色彩と透明感が特徴で、その独特の世界を表現するには最適の画材ですが、光や水にたいへん脆いという弱点を持っています。展示することなく完全な保管状態を保つても、自然褪色により制作時の色彩を維持できるのは30年足らずという扱いにくい画材ですが、原画を長期にわたって保有できる手段は、残念ながらありません。このため、原画に匹敵するような再現性の高い複製画を制作したい、それも版画同様の美術的価値を備えつつ、永田 萌特有の線のやわらかさと輝きを保ったものをお願い着手したのが「ジクレダール」です。

「ジクレダール」は、スキャンニングによる新形態の版画で、妖精村制作のオリジナル名称です。色彩データの保存と同時に、かなり高度な再現性が期待できるこの印刷版画を、原画に代わる作品ととらえ、最高の品質にこだわって制作を進めています。一般にジクレと呼ばれるものは、1~2回の色校で仕上げられることが多い中で、画家が細部にまでこだわり、100%納得できるまで10回以上の色校を重ね、原画と同寸で完成させています。

現在のラインナップは、人気の高い作品でありながら、褪色のため現在は外部での展示が難しい、1985年から1990年に描かれた代表作を中心に選んでいます。画家本人も驚くその出来上りを、どうぞ身近でお楽しみくださいませ。

	■タイトル		■本体価格	■作品No.	■額装サイズ(mm)
A	花吹雪	flowerstorm	135,000	D08013J	780×595
B	冬の天使	angels in winter	135,000	D08002A	780×595
C	バラの王子様	prince of roses	135,000	D10015F	780×595
D	粉雪るんるん	snowfall night	120,000	S08001F	710×560
E	月夜のしらべ	a melody of moonlight	120,000	S08005F	560×710
F	潮風のエアメール	sea breeze	120,000	S08008H	560×710
G	なかよく雨やどり	friends on a rainy day	120,000	S08009H	710×560
H	いちごだいすき	harvesting	120,000	S08010H	710×560
I	もしもしあのね	hello, dear	120,000	S08012F	710×560
J	星降る夜に	a night with star	120,000	S10016F	560×710
K	落ち葉の散歩道	walking lane in autumn	105,000	H08006H	475×595
L	粉雪旅行	travel on powdersnowy	105,000	H08003H	475×595
M	こすもす色の願いごと	cosmos	105,000	H08007H	475×595
N	こねこの冒険	adventure of kitten	105,000	H08011C	595×475
O	桔梗色の月夜	a moonnight	105,000	H08004J	475×595
P	レディ・ローズ	lady rose	105,000	H10014F	595×475
Q	バードツリー	a bird tree	105,000	H10017S	595×475
R	星かざり	lighting star	80,000	K10018F	445×560
S	あこがれ	dreaming	50,000	Y10019C	475×400
T	妖精のリース	fairies' wreath	45,000	Z10022F	425×435
U	小さなもえ	little Moé	45,000	Z10020F	395×345
V	花に寄せて	flowers loved	45,000	Z10021F	375×345

* ご注文をお受けしてから制作、額装いたしますので、お届けまでに2~4週間ほど頂戴いたします。
* ジクレダールをご用命の場合は、ご入金確認後に制作手配をいたします。
* フェアリークラブ特別会員の方は、10%割引でご購入いただけます。(フェアリークラブ特別会員の新規募集は、現在はしていません。)
* 表示価格は全て税別価格です。別途、消費税がかかります。

◎ 版画はすべて原画と同サイズで再現しています。
◎ 額は、原画展示と同様に、白の艶なし塗装を施した角型の木製です。または、ご希望の額で対応させていただくこともできます。
◎ お好きな作品で新たに制作することも可能です。ご希望の方はお問い合わせください。

ご注文・お問い合わせは
妖精村 通信販売係
〒604-8151 京都市蛸薬師通烏丸西入ル SOHO 烏丸 705
TEL 075-256-5033 FAX 075-256-5032 (24時間受付)
妖精村HP <https://www.yohseimura.co.jp>
E-mail catalogue@yohseimura.co.jp

本カタログ掲載イラスト・商品・写真および文章の著作権は、
株式会社妖精村・製作各社に帰属します。これら著作物の複製や印刷
物・ホームページ等への無断転載や著作物を侵害する行為を
固く禁じます。(イラスト:永田 萌)

ジクレダール Giclee d'art

※色調や額の仕様は、若干実物と異なる事がございます。



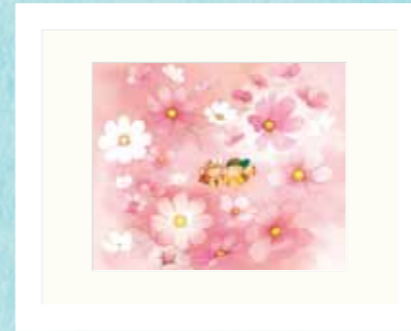
あこがれ S



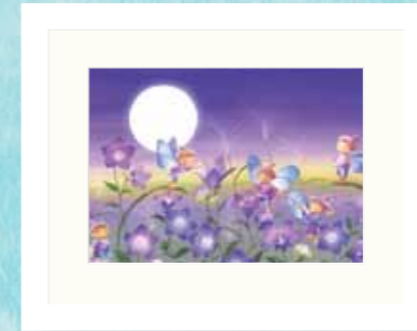
小さなもえ U



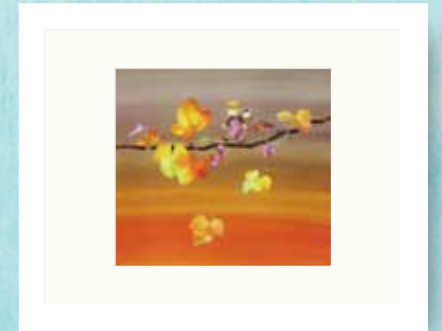
花に寄せて V



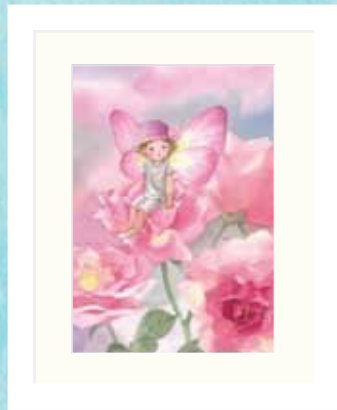
こすもす色の願いごと M



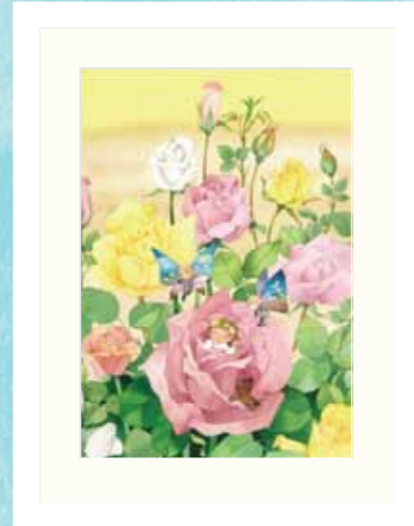
桔梗色の月夜 O



落ち葉の散歩道 K



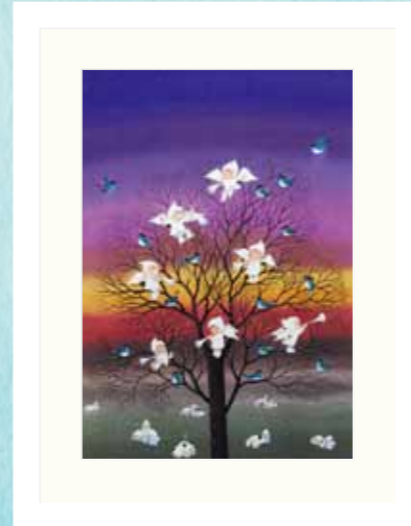
レディ・ローズ P



バラの王子様 C



花吹雪 A



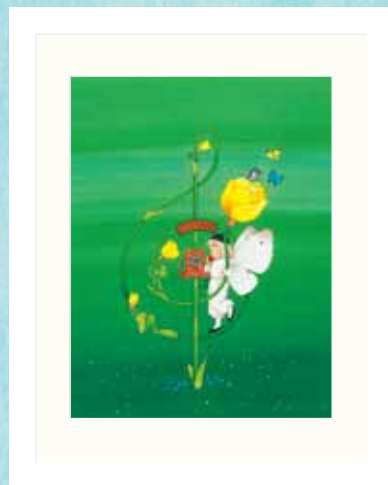
冬の天使 B



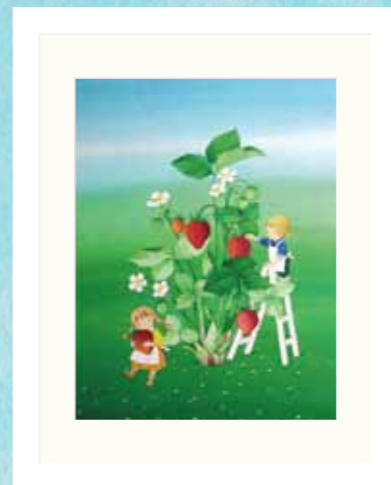
粉雪るるん D



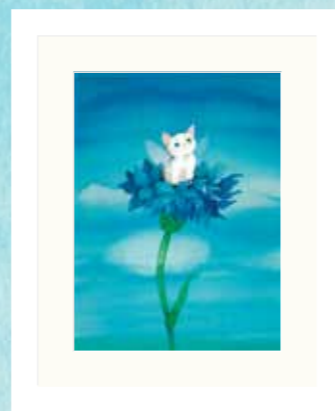
バードツリー Q



もしもしあのね I



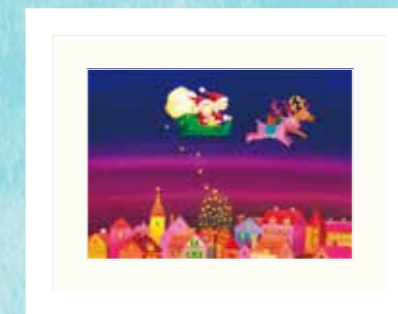
いちごだいすき H



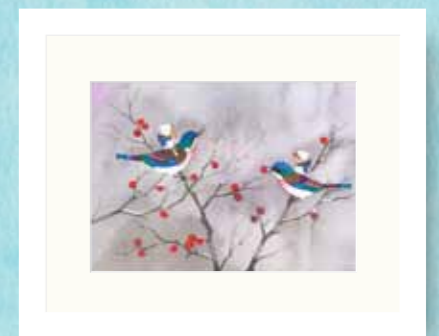
こねこの冒険 N



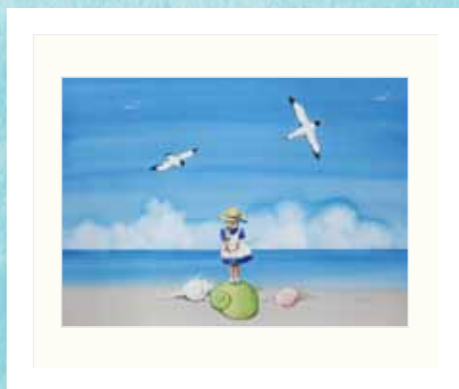
妖精のリース T



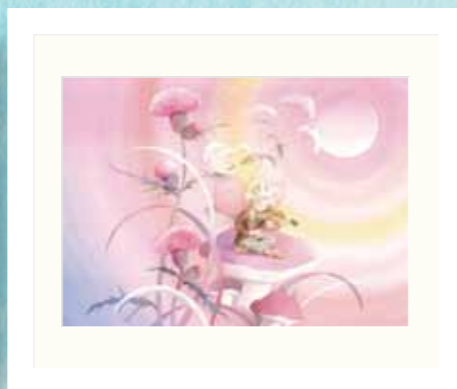
星かざり R



粉雪旅行 L



潮風のエアメール F



月夜のしらべ E



星降る夜に J

永田 萌 イラストレーター 絵本作家

デザイン会社、出版社等でグラフィックデザイナーとして勤務した後、1975年にイラストレーターとして独立。「カラーインクの魔術師」と呼ばれる技術と色彩感覚、花と妖精をテーマにした独自の作風で、画業40年を過ぎた現在も第一線で筆をとる。絵本、画集、エッセイなど170冊を超える出版物の制作と共に広告媒体や企業商品等のコマーシャルアートも手がけ、公共機関に設置される陶板画や舞台ホールの緞帳も含めた作品の展開は幅広い。日本郵便(旧郵政省)発行の切手もこれまでに39種を制作した。1987年に『花待月に』(偕成社)でポローニャ国際児童図書展青少年部門グラフィック賞を受賞。国内では約200会場での巡回展のほか、デンマーク、台湾、フランスでも作品展を行い、可能性を開き続けている。また教育や子育て、街づくりをテーマに講演会講師や委員会委員をつとめる機会も多い。自身のマネジメントを業務とする株式会社妖精村(京都市中京区)を拠点に活動中。2016年より京都市子育て支援総合センターこどもみらい館 館長、2018年より姫路市立美術館 館長 に就任。



・公式ホームページ <https://www.yohseimura.co.jp> ・フェイスブック <https://www.facebook.com/yohseimura>